

# PRUGGIO

용인 푸르지오 클루센트 발코니 확장 및 유상옵션 안내

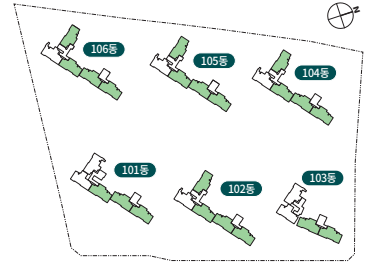
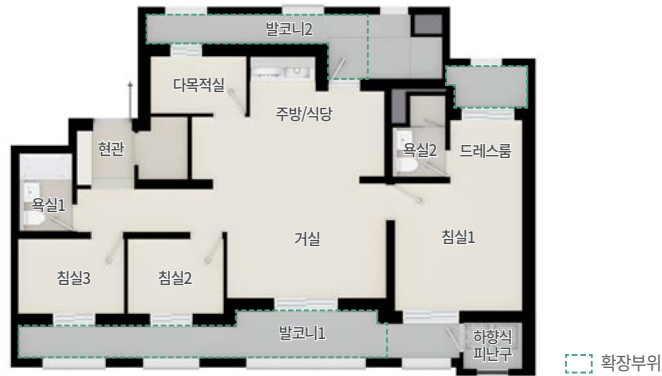


# 84m<sup>2</sup>A

## 569세대

주거전용면적	84.9910m <sup>2</sup>
주거공용면적	26.0960m <sup>2</sup>
공급면적	111.0870m <sup>2</sup>
기타공용면적	56.6457m <sup>2</sup>
계약면적	167.7327m <sup>2</sup>

기본형



확장기본형



※ 본 홍보물의 평면도, 이미지 등은 소비자의 이해를 돕기 위한 것으로 실제와 차이가 날 수 있습니다. ※ 동일 주택형이라도 평면이 좌우대칭되어 견본주택과 상이할 수 있으며, 견본주택에 설치되지 않은 타입의 마감재재 내용은 타입별로 상이하므로 계약 전 반드시 확인하시기 바랍니다. ※ 단위세대 내부 가구(불박이 가구, 주방가구)설치 부위의 비노출면(바닥, 천장, 벽체)은 별도의 마감을 제공하지 않습니다. ※ 드레스룸, 욕실 바닥 등은 별도 난방제어가 불가합니다. ※ 발코니 확장 및 옵션 선택에 따라 배선기구, 스마트 스위치, 조명기구, 세대분전반, 온도조절기 및 스위치 등의 종류, 수량, 위치는 변경될 수 있습니다. ※ 대피동선에 따라 단위세대 내 동호수별로 대피공간 위치가 상이할 수 있으며, 계약 전 반드시 확인하시기 바랍니다. ※ 본 안내문(혹은 홈페이지)에 표현된 평면 및 가구 구성은 옵션 선택 및 확장 여부에 따라 변경되며, 세부 내용은 견본주택에서 확인하시기 바랍니다.

# 용인 푸르지오 클루센트

## 라이프업 스타일링(유상)

### 현관 중문

- 3연동 슬라이딩 도어



### 벽/바닥 마감재 특화

- 바닥 : 광폭 강마루(섬유판)
- 벽 : 흡착벽지(천장 제외)
- 거실 아트월 세라믹 타일
- 복도 1면/소파뒷벽 시트판넬 + 소파뒷벽 간접조명



- 시트판넬
- 세라믹 타일
- 간접조명

### 조명특화

- 특화 조명기구 : 거실 라인 간접등 + 침실 및 다목적실 엷지등
- 스마트 스위치 고급형 (주방 포함)

## 라이프업 수납(유상)

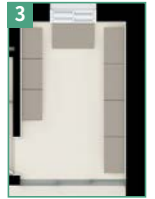
### 현관 수납 특화

- 현관바닥 : 대형타일 (600×1,200)
- 신발장 특화 : 오픈장 (조명 포함) + 디자인선반 (조명 포함) + 신발장 하부조명
- 현관창고 특화 : 폴딩도어 + 벽판넬 시스템선반



### 드레스룸 특화

- 드레스룸 통합 : 3연동 슬라이딩도어 + 디자인 시스템 선반 (조명 포함)



## 라이프업 스페이스(유상)

### 침실2 특화

- 유리 슬라이딩도어
- 매입형 특화 조명



### 와이드 리빙

- 확장형 우물천장
- 조명 특화
- 특화 조명기구 : 확장형 거실 라인 간접등 + 침실 및 다목적실 엷지등
- 스마트 스위치 고급형(주방 포함)



- ※ 침실2 특화, 와이드 리빙 옵션은 중복선택 불가
- ※ 침실2 특화의 경우 조명 특화 옵션 시 침실2의 매입형 특화조명은 색온도/디밍 조정 불가

### 침실2 붙박이장

- ※ 해당 옵션 선택 시 라이프업 스페이스 옵션(와이드 리빙, 침실2 특화 옵션) 중복선택 불가



### 침실3 붙박이장



## 라이프업 키친(유상)

### [2안] 주방 특화

- 벽/상판 : 엔지니어드 스톤



### 주방 냉장고장

- 3컬럼 냉장고장 (냉장고 상부장 + 키친 수납장)



### [3안] 주방 특화

- 평면 특화 : 특화형 아일랜드 (고급형 수저분리함 + 바탑) + 유리장식장 + 특화형 팬트리 (폴딩도어 + 수납장) + 가구판넬
- 벽/상판 : 세라믹타일
- 수전 : 외산(한스그로헤)
- 주방 특화 조명기구 : 주방 슬림라인등 + 식탁레일등 + 주방상부장 하부조명
- 주방 액세서리 특화 : 질곡형 싱크볼 + 미드웨이 ACC
- 독립형 렌지후드



- 가구판넬

### 주방 TV (13인치, AI 음성인식)

## 라이프업 바스(유상)

### 욕실 특화

- 벽 : 유립산 타일(600×1,200) / 바닥 : 유립산 타일(300×600)
- 외산 수전 : 한스그로헤
- 외산 도기 : 파포니(일체형 세면대, 비데일체형 양변기)
- 욕조 측면 타일 마감(욕실1)
- 샤워부스 프레임 컬러특화(욕실2)
- 액세서리류 컬러특화(수건걸이, 휴지걸이, 코너선반, 수건선반 등)

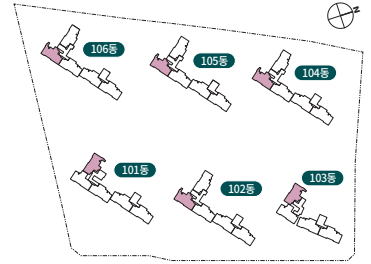
### 욕실 복합 환풍기(힘펠/2개소)

# 84m<sup>2</sup>B

## 163세대

주거전용면적	84.9797m <sup>2</sup>
주거공용면적	27.3357m <sup>2</sup>
공급면적	112.3154m <sup>2</sup>
기타공용면적	56.6382m <sup>2</sup>
계약면적	168.9536m <sup>2</sup>

### 기본형



### 확장기본형



※ 본 홍보물의 평면도, 이미지 등은 소비자의 이해를 돕기 위한 것으로 실제와 차이가 날 수 있습니다. ※ 동일 주택형이라도 평면이 좌우대칭되어 견본주택과 상이할 수 있으며, 견본주택에 설치되지 않은 타입의 마감재 내용은 타입별로 상이하므로 계약 전 반드시 확인하시기 바랍니다. ※ 단위세대 내부 가구(불박이 가구, 주방가구)설치 부위의 비노출면(바닥, 천장, 벽체)은 별도의 마감을 제공하지 않습니다. ※ 드레스룸, 욕실 바닥 등은 별도 난방제어가 불가합니다. ※ 발코니 확장 및 옵션 선택에 따라 배선기구, 스마트 스위치, 조명기구, 세대분전반, 온도조절기 및 스위치 등의 종류, 수량, 위치는 변경될 수 있습니다. ※ 대피동선에 따라 단위세대 내 동호수별로 대피공간 위치가 상이할 수 있으며, 계약 전 반드시 확인하시기 바랍니다. ※ 본 안내문(혹은 홈페이지)에 표현된 평면 및 가구 구성은 옵션 선택 및 확장 여부에 따라 변경되며, 세부 내용은 견본주택에서 확인하시기 바랍니다.

# 용인 푸르지오 클루센트

## 라이프업 스타일링(유상)

### 현관 중문

- 3연동 슬라이딩 도어



### 벽/바닥 마감재 특화

- 바닥 : 광폭 강마루(섬유판)
- 벽 : 흡착벽지(천장 제외)
- 거실 아트월 세라믹 타일
- 복도 1면/소파뒷벽 시트판넬 + 소파뒷벽 간접조명



### 조명특화

- 특화 조명기구 : 거실 라인 간접등 + 침실 엷지등
- 스마트 스위치 고급형 (주방 포함)

- 시트판넬
- 세라믹 타일
- 간접조명

## 라이프업 수납(유상)

### 현관 수납 특화

- 현관바닥 : 대형타일 (600×1,200)
- 신발장 특화 : 오픈장 (조명 포함) + 디자인선반 (조명 포함) + 신발장 하부조명
- 현관창고 특화 : 폴딩도어 + 벽판넬 시스템선반



### 드레스룸 특화

- 드레스룸 통합 : 3연동 슬라이딩도어 + 디자인 시스템 선반 (조명 포함)



### 침실2 붙박이장

- ※ 해당 옵션 선택 시 라이프업 스페이스 옵션(와이드 리빙, 침실2 특화 옵션) 중복선택 불가



### 침실3 붙박이장



## 라이프업 스페이스(유상)

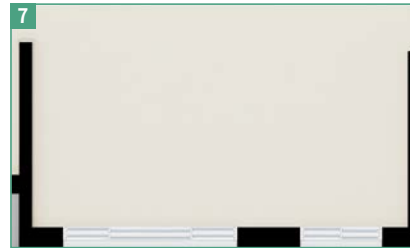
### 침실2 특화

- 유리 슬라이딩도어
- 매입형 특화 조명



### 와이드 리빙

- 확장형 우물천장
- 조명 특화
- 특화 조명기구 : 확장형 거실 라인 간접등 + 침실 엷지등
- 스마트 스위치 고급형(주방 포함)



- ※ 침실2 특화, 와이드 리빙 옵션은 중복선택 불가
- ※ 침실2 특화의 경우 조명 옵션 시 침실2의 매입형 특화조명은 색온도/디밍 조정 불가

## 라이프업 키친(유상)

### [2안] 주방 특화

- 벽/상판 : 엔지니어드 스톤



### 주방 냉장고장

- 3컬럼 냉장고장 (냉장고 상부장 + 키친 수납장)



### [3안] 주방 특화

- 평면 특화 : 특화형 아일랜드 (고급형 수저분리함 + 바탑) + 유리장식장 + 특화형 팬트리 (폴딩도어 + 수납장) + 가구판넬
- 벽/상판 : 세라믹타일
- 수전 : 외산(한스그로헤)
- 주방 특화 조명기구 : 주방 슬림라인등 + 식탁레일등 + 주방상부장 하부조명
- 주방 액세서리 특화 : 질곡형 싱크볼 + 미드웨이 ACC
- 독립형 렌지후드



- 가구판넬

## 라이프업 바스(유상)

### 욕실 특화

- 벽 : 유립산 타일(600×1,200) / 바닥 : 유립산 타일(300×600)
- 외산 수전 : 한스그로헤
- 외산 도기 : 파포니(일체형 세면대, 비데일체형 양변기)
- 욕조 측면 타일 마감(욕실1)
- 샤워부스 프레임 컬러특화(욕실2)
- 액세서리류 컬러특화(수건걸이, 휴지걸이, 코너선반, 수건선반 등)

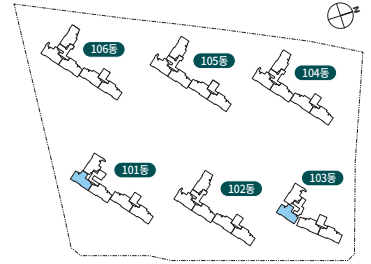
### 욕실 복합 환풍기(힘펠/2개소)

# 84m<sup>2</sup>C

52세대

주거전용면적	84.9824m <sup>2</sup>
주거공용면적	26.1937m <sup>2</sup>
공급면적	111.1761m <sup>2</sup>
기타공용면적	56.6400m <sup>2</sup>
계약면적	167.8161m <sup>2</sup>

기본형



확장기본형



※ 본 홍보물의 평면도, 이미지 등은 소비자의 이해를 돕기 위한 것으로 실제와 차이가 날 수 있습니다. ※ 동일 주택형이라도 평면이 좌우대칭되어 견본주택과 상이할 수 있으며, 견본주택에 설치되지 않은 타입의 마감재 내용은 타입별로 상이하므로 계약 전 반드시 확인하시기 바랍니다. ※ 단위세대 내부 가구(불박이 가구, 주방가구)설치 부위의 비노출면(바닥, 천장, 벽체)은 별도의 마감을 제공하지 않습니다. ※ 드레스룸, 욕실 바닥 등은 별도 난방제어가 불가합니다. ※ 발코니 확장 및 옵션 선택에 따라 배선기구, 스마트 스위치, 조명기구, 세대분전반, 온도조절기 및 스위치 등의 종류, 수량, 위치는 변경될 수 있습니다. ※ 대피동선에 따라 단위세대 내 동호수별로 대피공간 위치가 상이할 수 있으며, 계약 전 반드시 확인하시기 바랍니다. ※ 본 안내문(혹은 홈페이지)에 표현된 평면 및 가구 구성은 옵션 선택 및 확장 여부에 따라 변경되며, 세부 내용은 견본주택에서 확인하시기 바랍니다.

# 용인 푸르지오 클루센트

## 라이프업 스타일링(유상)

### 현관 중문

- 3연동 슬라이딩 도어



### 벽/바닥 마감재 특화

- 바닥 : 광폭 강마루(섬유판)
- 벽 : 흡착벽지(천장 제외)
- 거실 아트월 세라믹 타일
- 복도 1면/소파뒷벽 시트판넬 + 소파뒷벽 간접조명



- 시트판넬
- 세라믹 타일
- 간접조명

### 조명특화

- 특화 조명기구 : 거실 라인 간접등 + 침실 엷지등
- 스마트 스위치 고급형 (주방 포함)

## 라이프업 수납(유상)

### 현관 수납 특화

- 현관바닥 : 대형타일 (600×1,200)
- 신발장 특화 : 오픈장 (조명 포함) + 디자인선반 (조명 포함) + 신발장 하부조명
- 현관창고 특화 : 폴딩도어 + 벽판넬 시스템선반



### 드레스룸 특화

- 드레스룸 통합 : 3연동 슬라이딩도어 + 디자인 시스템 선반 (조명 포함)



## 라이프업 스페이스(유상)

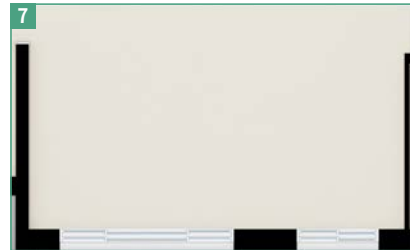
### 침실2 특화

- 유리 슬라이딩도어
- 매입형 특화 조명



### 와이드 리빙

- 확장형 우물천장
- 조명 특화
- 특화 조명기구 : 확장형 거실 라인간접등 + 침실 엷지등
- 스마트 스위치 고급형(주방 포함)



### 침실2 붙박이장

- ※ 해당 옵션 선택 시 라이프업 스페이스 옵션(와이드 리빙, 침실2 특화 옵션) 중복선택 불가



### 침실3 붙박이장



- ※ 침실2 특화, 와이드 리빙 옵션은 중복선택 불가
- ※ 침실2 특화의 경우 조명 특화 옵션 시 침실2의 매입형 특화조명은 색온도/디밍 조정 불가

## 라이프업 키친(유상)

### [2안] 주방 특화

- 벽/상판 : 엔지니어드 스톤



### 주방 냉장고장

- 3컬럼 냉장고장 (냉장고 상부장 + 키친 수납장)



### [3안] 주방 특화

- 평면 특화 : 특화형 아일랜드 (고급형 수저분리함 + 바탑) + 유리장식장 + 가구판넬
- 벽/상판 : 세라믹타일
- 수전 : 외산(한스그로헤)
- 주방 특화 조명기구 : 주방 슬라이딩등 + 식탁레일등 + 주방상부장 하부조명
- 주방 액세서리 특화 : 절곡형 싱크볼 + 미드웨이 ACC
- 독립형 렌지후드



- 가구판넬

- 주방 TV (13인치, AI 음성인식)

## 라이프업 바스(유상)

### 욕실 특화

- 벽 : 유립산 타일(600×1,200) / 바닥 : 유립산 타일(300×600)
- 외산 수전 : 한스그로헤
- 외산 도기 : 파포니(일체형 세면대, 비데일체형 양변기)
- 욕조 측면 타일 마감(욕실1)
- 샤워부스 프레임 컬러특화(욕실2)
- 액세서리류 컬러특화(수건걸이, 휴지걸이, 코너선반, 수건선반 등)

- 욕실 복합 환풍기(힘펠/2개소)

# 발코니 확장 및 추가 선택 품목 안내

## ■ 발코니 확장 공급금액 및 납부방법

(단위 : 원 / 부가가치세 포함)

약식표기	공급금액	계약금(10%)		잔금(90%)	
		계약시		입주 지정일	
84A	33,000,000	3,300,000		29,700,000	
84B	33,000,000	3,300,000		29,700,000	
84C	33,000,000	3,300,000		29,700,000	
납입구분		금융기관	계좌번호	예금주	
계약금		하나은행	591-910072-03504	한국자산신탁(주)	
잔금		계약 체결 시 세대별로 개별 계좌부여(가상계좌)			

## ■ 발코니 확장 유의사항

- 상기 계약금 계좌는 아파트 분양대금 계좌와 별도로 발코니 확장 공급금액 관리계좌(모계좌)입니다.
- 계약금 납부 : 계약기간 내에 발코니확장비 납부계좌로 입금(입금 예시 : 101동101호 당첨자가 홍길동인 경우 입금자명을 "1010101홍길동" 기재) 후 입금증은 견본주적으로 제출 바랍니다.
- 잔금 납부 : 계약자별로 개별적으로 부여되는 가상계좌로 납부하는 것을 원칙으로 하며, 개별 가상계좌에 입금한 금액은 은행 전산망에 의하여 상기 계약금 계좌(모계좌)로 이체되어 관리됩니다.
- 세대별 가상계좌는 공급계약서에 명기될 예정이오니 납부에 착오 없으시기 바랍니다.
- 잔금의 납부기일과 납부금액에 대하여 별도의 통보를 하지 않습니다.
- 상기 관리계좌로 납부하지 않은 발코니 확장비는 인정하지 않습니다.
- 발코니 확장비는 주택도시보증공사의 분양보증 대상에 해당되지 않습니다.
- 아파트 분양대금을 전액 납부 하였더라도 발코니 확장계약을 체결한 경우, 발코니확장 공사비 완납세대에 한하여 입주가 가능합니다.
- 착오 납입에 따른 문제발생 시 책임지지 않으며, 이에 대하여 충분히 인지하여야 합니다.
- 상기 발코니 확장 공사비는 일괄 확장(일부 발코니, 발코니2, 하향식 피난구실, 실외기실 등 제외)을 기준으로 산정한 금액이며 실별, 위치별로 선택할 수 없습니다.
- 상기 발코니 확장 공사비에는 취득세 등이 포함되지 않았으며, 입주 후 관할관청으로부터 취득세 등이 부과될 수 있습니다.
- 발코니 확장비용은 공동주택(아파트) 공급금액과 별도로서 부가가치세가 포함되어 있으며, 발코니확장 공사비 공급금액은 확장으로 인한 기존 설치품목의 미설치로 인한 감소비용과 추가 설치품목 증가비용이 정산된 금액입니다.
- 발코니 확장 공사비에는 외부사시, 확장형 주방가구, 확장 부위 가구 설치(형별 상이), 확장 부위 마감 연장, 거실 우물전장 확대비용 등이 포함됩니다.
- 발코니 외부 전면창 설치 및 발코니 확장에 따른 냉난방 비용의 상승이 있을 수 있습니다.
- 발코니에 설치되는 난간 및 사시는 기능 및 미관 개선을 위하여 형태, 재질, 색채 및 사양이 실 시공 시 인허가 협의 완료 후 변경될 수 있습니다.
- 발코니 확장 제품의 제조사와 모델은 제품의 품질, 품귀 또는 신제품 출시, 성능 개선 등의 사유로 동질 또는 동등 수준으로 변경될 수 있으며, 타입별 확장 위치 등 세부사항은 분 홍보물 및 견본주적으로 확인하시기 바랍니다.
- 발코니 창호는 내풍압, 구조 검토 등의 결과에 따라 타입별, 층별, 위치별로 창호 규격 및 사양유리, 창틀, 손잡이 모양, 하드웨어 등이 일부 변경될 수 있으며, 입찰 결과에 의해 제조사 및 브랜드, 개폐 방향, 프레임, 유리, 손잡이 등의 사양 및 규격이 변경될 수 있습니다.
- 발코니에는 수전, 드레인 및 선홍통이 설치되는 발코니와 설치되지 않는 발코니가 있으며, 위치와 개수는 추가되거나 변경될 수 있으며, 드레인이 설치되지 않는 발코니 내에서는 물을 사용하실 수 없으며, 인접 상층 세대의 발코니 사용 또는 우천으로 소음 등이 발생할 수 있습니다.
- 발코니 확장 시 세대간 조건에 따라 단열재의 위치, 벽체의 두께, 천장 환기구 위치, 감지기, 에어컨 매립배관 위치, 배선기구 및 조명기구의 타입, 위치 수량 등 세대간 마감 등이 상이할 수 있고, 실내소음 등 생활 습관에 따라 발코니 사시 및 유리, 기타 확장부위에 결로현상이 발생할 수 있으니 입주자께서는 환기 등으로 예방하여야 합니다.
- 발코니 확장 계약은 본 아파트 공급계약과 별도로 양도·양수할 수 없으며, 아파트 공급계약 양도·양수 시 포괄적으로 승계됩니다.
- 발코니 확장 계약은 아파트 공급계약이 해제 또는 취소되는 경우에는 자동으로 해제 또는 취소됩니다.
- 발코니 확장 계약이 해제될 때에는 총 발코니 확장 금액의 10%는 위약금으로 사업주체에 귀속됩니다. (단, 본 계약의 이행을 위한 착수입(공사업체 및 자재선정 등의 업무 포함) 후에는 위약금을 초과하여 발생한 손실에 대하여 계약자에게 손해배상을 청구할 수 있습니다.)
- 기본형(비확장) 세대의 경우 발코니 천장에 덕트, 연도 및 배관 등이 노출될 수 있습니다.
- 기본형(비확장) 세대의 경우 배수설비가 설치되지 않은 발코니는 우수에 의한 물고임이 발생할 수 있습니다.
- 기본형(비확장) 세대의 경우 발코니에는 바닥난방이 적용되지 않습니다.
- 발코니 확장 시 조명기구, 감지기, 스위치, 배선기구, 스프링클러 헤드, 환기 디퓨저, 냉매배관 등의 설치 수량 및 위치, 사양 등이 변경될 수 있습니다.
- 비확장 세대는 단열공간이 아니므로 단열재 시공이 되지 않으며, 결로 및 곰팡이 등의 하자 발생시 하자보수 대상에서 제외됩니다.
- 인접 비확장 세대의 발코니사용 또는 우천으로 소음 등이 발생할 수 있습니다.
- 발코니 확장 선택 시 동일평형이라도 동·호수에 따라 확장구간의 폭, 깊이 및 천장고가 상이할 수 있습니다. (허용오차 내)
- 발코니 확장 시와 비확장 시 발코니 바닥단차가 상이할 수 있으므로 계약 전 확인하기 바랍니다.
- 발코니 확장세대는 인접세대가 비확장일 경우 추가 단열재 시공으로 인한 벽체 돌출, 우물전장 사이드 감소, 조명의 위치·상태 변경, 실사용 면적 감소 등이 발생할 수 있습니다.
- 비확장 세대는 확장형 세대와 다르게 공간이 협소하여 상이한 내부 인테리어가 적용되므로 계약자는 계약 전 이를 충분히 인지하고 상담한 후 계약을 체결하여야 합니다.
- 단위세대의 설계 당시 소비자의 성향 등을 고려해 발코니 확장을 감안하여 설계하였음을 양지하시기 바랍니다.
- 발코니 비확장 시 창호 및 각종 가구류(주방가구, 일반가구, 시스탬가구 등) 등 구성이 확장 시와 상이할 수 있으므로 카탈로그 등으로 확인하시기 바랍니다.
- 발코니 비확장 시 추가선택품목은 선택할 수 없으며 기본형으로 설치됩니다.
- 주택형별 발코니 확장면적이 다르므로 반드시 확인하고 계약하여야 하며, 추후 이에 따른 이의를 제기할 수 없습니다.

## ■ [플러스옵션 1] 추가선택품목

### 1. 라이프업 스타일링(유상)

#### ■ 현관 중문

(단위 : 원, VAT 포함)

선택항목	약식표기	선택형		금액	비고
		기본형(무상) - 1안	선택형(유상) - 2안		
현관 중문	전타입	미설치	3연동 슬라이딩 도어	1,500,000	-

- 현관 중문 기본형(1안) 선택 시 중문틀이 시공되지 않습니다.
- 현관 중문 디자인은 본 아파트 컨셉에 맞추어 디자인되어 설치하는 품목으로써 계약 시 디자인, 제품사양, 설치 등에 대해 교체 및 변경요구를 할 수 없습니다.
- 현관 중문의 구성품 중 유리는 강화유리(5T)로 시공되나 물리적인 충격에 의해 파손될 수 있습니다.
- 현관 중문은 기밀, 차음, 단열 등의 성능을 포함하고 있지 않으며, 공간 분리 및 시야차단의 목적에 한해 설치됩니다.
- 현관 중문은 본 공사 시 제조사 및 규격, 하드웨어 사양, 색상 등이 변경될 수 있습니다.
- 옵션 선택 시 공간 상의 이유로 배선기구, 스프링클러, 환기디퓨저, 화재감지기, 조명기구의 배치 및 수량은 달라질 수 있습니다.

#### ■ 벽/바닥 마감재 특화

(단위 : 원, VAT 포함)

품목	약식표기	선택형		금액	비고
		기본형(무상) - 1안	선택형(유상) - 2안		
벽/바닥 마감재 특화	전타입	1. 바닥 : 강마루(섬유판) 2. 벽 : 심근벽지 3. 거실 아트월 타일(600*1200)	1. 바닥 : 광폭 강마루 (섬유판) 2. 벽 : 흡착벽지 (천장 제외) 3. 거실 아트월 세라믹 타일 4. 복도 1번/소파뒷벽 시트판넬 + 소파뒷벽 간접조명	5,540,000	-
				4,930,000	와이드 리빙 옵션 선택 시
				5,060,000	침실2 특화 옵션 선택 시
				5,410,000	-
				4,780,000	와이드 리빙 옵션 선택 시
				4,930,000	침실2 특화 옵션 선택 시
84C	5,410,000	-			
	4,780,000	와이드 리빙 옵션 선택 시			
		4,930,000	침실2 특화 옵션 선택 시		

- 본 공사 시 강마루(섬유판) 및 광폭 강마루(섬유판)의 제조사 및 규격은 변경될 수 있습니다.
- 벽/바닥 마감재 특화 선택형(2안) 선택 시 마감재 두께에 따른 안목치수가 변경될 수 있으며, 타입별/부위별로 규격, 나누기, 시공 상세 등이 상이 합니다.
- 벽/바닥 마감재 특화 선택형(2안) 선택 시 설치되는 흡착벽지는 도배지가 시공되는 벽 부분에 해당되며, 천장은 제외됩니다.

# 용인 푸르지오 클루센트

- 벽/바닥 마감재 특화 선택형(2인) 선택 시 타입 및 평면 옵션에 따라 시공 부위가 상이합니다.
- 벽/바닥 마감재 특화 선택형(2인) 선택 시 소파뒷벽에 설치되는 간접조명의 규격 및 상세, 형태, 이격거리 등은 본 공사 시 시공품질 향상을 위해 변경될 수 있습니다.
- 벽/바닥 마감재 특화 기본형(1인) 선택 시 복도 및 소파뒷벽의 시트판넬과 소파뒷벽의 간접조명은 설치되지 않으며, 도배로 마감됩니다.
- 벽/바닥 마감재 특화 기본형(1인) 선택 시 각 세대에 비치된 샘플 및 이미지로 시공되며, 자세한 내용은 견본주택에서 확인하시기 바랍니다.

## ■ 조명 특화

(단위: 원, VAT 포함)

품목	약식표기	선택형		금액	비고				
		기본형(무상) - 1인	선택형(유상) - 2인						
조명 특화	전타입	1. 기본 조명기구 2. 스마트스위치 일반형	1. 특화 조명기구: 거실 라인간접등 / 침실 및 다목적실 엷지등 2. 스마트스위치 고급형(주방포함)	84A	2,460,000	-			
					2,210,000	주방 특화 옵션 선택 시			
					2,290,000	침실2 특화 옵션 선택 시			
						1. 특화 조명기구: 거실 라인간접등 / 침실엷지등 2. 스마트스위치 고급형(주방포함)	84B	2,040,000	주방 특화, 침실2 특화 옵션 선택 시
					2,210,000			-	
					2,040,000			침실2 특화 옵션 선택 시	
						1. 특화 조명기구: 거실 라인간접등 / 침실엷지등 2. 스마트스위치 고급형(주방포함)	84C	2,210,000	-
					2,040,000			침실2 특화 옵션 선택 시	

- 조명 특화 선택에 따라 등기구 위치 및 수량 등이 상이하며, 자세한 내용은 견본주택에서 확인하시기 바랍니다.
- 견본주택에 설치된 조명 특화 선택형(2인)의 조명기구의 외관 디자인 및 Spec, 설치수량 등은 본 공사 시 변경되어 설치될 수 있습니다.
- 기본형(1인)은 기본 조명기구로 설치되오니 견본주택 내에서 해당 내용을 확인 바랍니다.
- 조명 특화 선택형(2인)의 거실, 침실등의 디밍/색온도 조절 기능은 허부면을 비추는 조명부분만 제공됩니다.
- 조명 특화 선택형(2인)은 디밍과 색온도 제어가 가능한 풀터치 고급형 스마트스위치가 제공됩니다. 기본형(1인)은 조명ON/OFF 기능만 가능한 일반 스마트스위치가 제공됩니다.
- 조명 특화 선택형(2인)의 고급형 스마트스위치 중 주방은 디밍/색온도 조절 기능이 구현되지 않으며 평면옵션의 선택에 따라 스마트스위치가 미적용 될 수 있습니다.
- 스마트스위치의 설치 위치에 따라 스마트스위치의 기능 및 형태가 상이하며, 자세한 내용은 견본주택에서 확인하시기 바랍니다.
- 견본주택 세대 내 안내되어 있는 일반형 스마트스위치의 POP 이미지는 샘플 이미지이며, 공간 및 조명 회로에 따라 버튼 수량은 상이합니다.
- 조명 특화 선택형(2인) 선택 시 타입에 따라 시공부위가 상이하오니 자세한 내용은 견본주택에서 확인하시기 바랍니다.
- 주방 특화(84A), 침실2 특화 옵션과 중복 선택 시 등기구 위치 및 수량 등이 상이하며, 자세한 내용은 견본주택에서 확인하시기 바랍니다.
- 조명 특화 선택형(2인) 선택 시, 와이드 리빙 옵션과 중복 선택은 불가합니다.

## 2. 라이프업 수납(유상)

### ■ 현관 수납 특화

(단위: 원, VAT 포함)

품목	약식표기	선택형		금액	비고	
		기본형(무상) - 1인	선택형(유상) - 2인			
현관 수납 특화	전타입	1. 현관바닥: 타일 (600*600) 2. 기본 신발장 3. 현관창고: 여닫이도어 + 풀대형 시스템선반	1. 현관바닥: 대형타일 (600*1,200) 2. 신발장 특화: 오픈창(조명포함) + 디자인선반(조명포함) + 신발장 허부조명 3. 현관창고특화: 풀딩도어 + 벽판넬 시스템선반	84A	2,150,000	-
				84B	1,910,000	
				84C	1,950,000	

- 디자인선반(조명포함)은 전원 연결로 인해 고정 설치되어 이동할 수 없으며, 해당 가구장 내 수납 공간에 제약이 있을 수 있으며 전원선이 노출될 수 있습니다.
- 현관 가구 조명의 유지보수를 위한 점검구가 신발장 상단에 설치되며, 본 공사 시 위치 및 상세가 변경될 수 있습니다.
- 현관 수납 특화 옵션은 타입에 따라 시공부위 및 규격, 특화사항이 상이하니, 자세한 내용은 견본주택에서 확인하시기 바랍니다.
- 현관 수납 특화 옵션 선택 여부에 따라 신발장의 구성 및 가구도어 열림방향 등이 상이하며, 자세한 내용은 견본주택에서 확인하시기 바랍니다.
- 현관 수납 특화 옵션형(2인) 선택 시 조명에 대한 전기설비가 설치되지만, 옵션을 선택하지 않는 세대는 해당 전기설비가 설치되지 않을 수 있습니다.
- 현관 수납 특화 기본형(1인) 선택 시 풀대형 시스템선반이 설치되며, 현관창고 내부는 벽지로 마감됩니다.
- 현관 수납 특화 기본형(1인) 선택 시 각 세대에 비치된 샘플 및 이미지로 시공되며, 자세한 내용은 견본주택에서 확인하시기 바랍니다.
- 현관 수납 특화 옵션형(2인) 선택에 따라 도어 사이즈 및 선반 구성과 개수가 변경될 수 있으며, 자세한 내용은 견본주택에서 확인하시기 바랍니다.

### ■ 드레스룸 특화

(단위: 원, VAT 포함)

품목	약식표기	선택형		금액	비고	
		기본형(무상) - 1인	선택형(유상) - 2인			
드레스룸 특화	전타입	1. 파우더장 2. 드레스룸: 여닫이도어 + 풀대형 시스템선반	드레스룸 통합: 3연동 슬라이딩도어 + 디자인 시스템선반(조명포함)	84A	4,300,000	-
				84B	5,310,000	
				84C	4,450,000	

- 드레스룸 특화 기본형(1인) 선택 시 도배지로 마감되며, 자세한 내용은 견본주택에서 확인하시기 바랍니다.
- 드레스룸 특화 선택형(2인) 선택 시 3연동 슬라이딩도어가 설치되며, 별도 가구도어가 제공되지 않습니다.
- 3연동 슬라이딩도어 디자인은 본 아파트 컨셉에 맞추어 디자인하고 설치하는 품목으로써 계약 시 디자인, 제품사양, 설치 등에 대해 교체 및 변경요구를 할 수 없습니다.
- 3연동 슬라이딩도어의 구성품 중 유리는 강화유리(5T)로 시공되나 물리적인 충격에 의해 파손될 수 있습니다.
- 3연동 슬라이딩도어는 기밀, 차음, 단열 등의 성능을 포함하고 있지 않으며, 공간 분리 목적에 한해 설치됩니다.
- 3연동 슬라이딩도어는 본 공사 시 제조사 및 규격, 하드웨어 사양, 색상 등이 변경될 수 있습니다.
- 드레스룸 특화 선택형(2인) 선택 시 타입별로 가구 및 선반의 위치와 구성이 상이하며, 설치 위치는 견본주택에서 확인하시기 바랍니다.
- 드레스룸 특화 선택형(2인) 선택 시 디자인 시스템선반 유리조명 선반은 전원 연결로 인해 고정 설치되어 이동할 수 없으며, 자세한 내용은 견본주택에서 확인하시기 바랍니다.
- 드레스룸 특화 선택형(2인) 선택 시 조명 선반의 유지보수를 위한 점검구가 하단에 설치되며, 본 공사 시 위치가 변경될 수 있습니다.
- 드레스룸 특화 옵션 선택 시 조명기구(스위치, 콘센트)의 스펙, 위치, 수량, 상세가 변경될 수 있습니다.
- 디자인 시스템 선반(조명), 파우더장 및 불박이장/장식장은 조명기구 유지보수를 위해 해당 가구장 내 수납 공간에 제약이 있을 수 있으며 전원선이 노출될 수 있으며, 조명기구는 본 공사 시 규격 및 상세가 변경될 수 있습니다.
- 드레스룸 특화 선택형(1인) 선택 시 디자인 시스템선반(조명포함) 전원이 설치되지 않습니다.
- 드레스룸 특화 선택형(2인) 선택 시 타입별로 가구 및 선반의 위치와 구성이 상이하며, 미건립타입은 공간에 따라 선반 수납량이 상이하므로 자세한 내용은 견본주택에서 확인하시기 바랍니다.

### ■ 침실2 불박이장

(단위: 원, VAT 포함)

품목	약식표기	선택형		금액	비고
		기본형(무상) - 1인	선택형(유상) - 2인		
침실2 불박이장	전타입	미설치	침실2 불박이장	1,440,000	-

- 침실2 불박이장 선택형(2인) 선택 시 침실2의 문, 스위치 설치 위치가 변경될 수 있습니다.
- 침실2 불박이장 선택형(2인) 선택 시 설치되는 가구의 규격, 상세, 하드웨어는 본 공사 시 변경될 수 있으며, 타입별 침실 치수에 따라 가구 상세 사이즈는 상이합니다.
- 와이드 리빙, 침실2 특화 옵션과 중복 선택이 불가합니다.

### ■ 침실3 불박이장

(단위: 원, VAT 포함)

품목	약식표기	선택형		금액	비고
		기본형(무상) - 1인	선택형(유상) - 2인		
침실3 불박이장	전타입	미설치	침실3 불박이장	1,660,000	-

- 침실3 불박이장 선택형(2인) 선택 시 침실3의 문, 스위치 설치 위치가 변경될 수 있습니다.
- 침실3 불박이장 선택형(2인) 선택 시 설치되는 가구의 규격, 상세, 하드웨어는 본 공사 시 변경될 수 있으며, 타입별 침실 치수에 따라 가구 상세 사이즈는 상이합니다.

# 발코니 확장 및 추가 선택 품목 안내

## 3. 라이프업 스페이스(유상)

### ■ 침실2 특화

(단위: 원, VAT 포함)

품목	약식표기	선택형		금액	비고
		기본형(무상) - 1안	선택형(유상) - 2안		
침실2 특화	전타입	1. 기본 목문 2. 기본 조명기구	1. 유리 슬라이딩도어 2. 매입형 특화 조명	1,820,000	-

- 침실2 특화 선택형(2안) 선택에 따라 등기구 사양, 위치 및 수량 등이 상이하며, 자세한 내용은 견본주택에서 확인하시기 바랍니다.
- 견본주택에 설치된 침실2 조명 특화 선택형(2안)의 조명기구의 외관 디자인 및 Spec, 설치수량 등은 본 공사 시 변경되어 설치될 수 있습니다.
- 침실2 특화 기본형(1안)은 기본 조명기구로 설치되오니 견본주택 내에서 해당 내용을 확인 바랍니다.
- 침실2 특화 선택형(2안) 선택 시 조명기구 및 배선기구(스위치, 콘센트)의 스펙, 위치, 수량, 상세가 변경될 수 있습니다.
- 침실2 불박이장, 와이드 리빙 옵션과 중복 선택이 불가합니다.
- 유리 슬라이딩도어 디자인은 본 아파트 컨셉에 맞추어 디자인하고 설치하는 품목으로써 계약 시 디자인, 제품사양, 설치 등에 대해 교체 및 변경요구를 할 수 없습니다.
- 유리 슬라이딩도어의 구성품 중 유리는 강화유리(5T)로 시공되나 물리적인 충격에 의해 파손될 수 있습니다.
- 유리 슬라이딩도어는 기밀, 차음, 단열 등의 성능을 포함하고 있지 않으며, 공간 분리 목적에 한해 설치됩니다.
- 유리 슬라이딩도어는 본 공사 시 제조사 및 규격, 하드웨어 사양, 색상 등이 변경될 수 있습니다.
- 침실2 특화 옵션 선택 시 침실2는 디밍/색온도 조정은 불가합니다.

### ■ 와이드 리빙

(단위: 원, VAT 포함)

품목	약식표기	선택형		금액	비고	
		기본형(무상) - 1안	선택형(유상) - 2안			
와이드 리빙	전타입	1. 기본 우물천장 2. 기본 조명기구	1. 확장형 우물천장 2. 조명 특화 - 특화 조명기구: 확장형 거실 라인간접등, 침실 및 다목적실 옛지등 - 스마트스위치 고급형(주방포함)	84A	3,270,000	-
			1. 확장형 우물천장 2. 조명 특화 - 특화 조명기구: 확장형 거실 라인간접등, 침실 옛지등 - 스마트스위치 고급형(주방포함)	84B	3,040,000	주방 특화 옵션 선택 시
			1. 확장형 우물천장 2. 조명 특화 - 특화 조명기구: 확장형 거실 라인간접등, 침실 옛지등 - 스마트스위치 고급형(주방포함)	84C	3,040,000	

- 와이드 리빙(2안) 선택 시 침실2가 삭제되며, 확장된 우물천장과 확장형 거실 특화조명기구가 시공됩니다.
- 와이드 리빙(2안) 선택에 따라 등기구 위치 및 수량 등이 상이하며, 자세한 내용은 견본주택에서 확인하시기 바랍니다.
- 견본주택에 설치된 와이드 리빙 선택형(2안)의 조명기구의 외관 디자인 및 Spec, 설치수량 등은 본 공사 시 변경되어 설치될 수 있습니다.
- 와이드 리빙 기본형(1안)은 기본 조명기구로 설치되오니 견본주택 내에서 해당 내용을 확인 바랍니다.
- 와이드 리빙 선택형(2안) 선택 시 조명기구 및 배선기구(스위치, 콘센트)의 스펙, 위치, 수량, 상세가 변경될 수 있습니다.
- 주방 특화(84A) 옵션과 중복 선택 시 등기구 위치 및 수량 등이 상이하며, 자세한 내용은 견본주택에서 확인하시기 바랍니다.
- 침실2 불박이장, 침실2 특화 옵션과 중복 선택이 불가합니다.
- 와이드 리빙 선택형(2안) 선택 시 침실2에 설치되는 매립냉매배관은 설치되지 않으며, 거실 1개소만 설치 됩니다.

## 4. 라이프업 키친(유상)

### ■ 주방 특화

(단위: 원, VAT 포함)

품목	약식표기	선택형		금액	비고
		기본형(무상) - 1안	선택형(유상) - 2-4안		
84A	1. 기본형 주방가구 2. 벽: 국산 타일 (300*600) / 상판: 인조대리석 3. 수전: 국산 4. 주방 기본 조명기구 5. 와이드 싱크볼 + 걸이형 ACC 6. 침니형 렌지후드 7. 다목적실	2안	벽/상판: 엔지니어드스톤	1,820,000	-
		3안	1. 평면 특화: 특화형 아일랜드(고급형 수저분리함+비탑) + 유리장식장 + 특화형 팬트리(폴딩도어+수납장) + 가구판넬 2. 벽 / 상판: 세라믹타일 3. 수전: 외산 (한스그로헤) 4. 주방 특화 조명기구: 주방 슬림라인등 + 식탁레일등 + 주방상부장 하부조명 5. 주방액세서리 특화: 절곡형 싱크볼 + 미드웨이 ACC 6. 독립형 렌지후드	14,400,000	-
주방 특화 84B	1. 기본형 주방가구 2. 벽: 국산 타일 (300*600) / 상판: 인조대리석 3. 수전: 국산 4. 주방 기본 조명기구 5. 와이드 싱크볼 + 걸이형 ACC 6. 침니형 렌지후드 7. 주방 팬트리	2안	벽/상판: 엔지니어드스톤	1,690,000	-
		3안	1. 평면 특화: 특화형 아일랜드(고급형 수저분리함+비탑) + 유리장식장 + 특화형 팬트리(폴딩도어+수납장) + 가구판넬 2. 벽 / 상판: 세라믹타일 3. 수전: 외산 (한스그로헤) 4. 주방 특화 조명기구: 주방 슬림라인등 + 식탁레일등 + 주방상부장 하부조명 5. 주방액세서리 특화: 절곡형 싱크볼 + 미드웨이 ACC 6. 독립형 렌지후드	13,310,000	-
84C	1. 기본형 주방가구 2. 벽: 국산 타일 (300*600) / 상판: 인조대리석 3. 수전: 국산 4. 주방 기본 조명기구 5. 와이드 싱크볼 + 걸이형 ACC 6. 침니형 렌지후드	2안	벽/상판: 엔지니어드스톤	2,180,000	-
		3안	1. 평면 특화: 특화형 아일랜드(고급형 수저분리함+비탑) + 유리장식장 + 가구판넬 2. 벽 / 상판: 세라믹타일 3. 수전: 외산 (한스그로헤) 4. 주방 특화 조명기구: 주방 슬림라인등 + 식탁레일등 + 주방상부장 하부조명 5. 주방액세서리 특화: 절곡형 싱크볼 + 미드웨이 ACC 6. 독립형 렌지후드	12,100,000	-

- 엔지니어드스톤 및 세라믹타일은 재료의 물성에 따라 이음매가 발생할 수 있으며, 본 공사 시 나누기, 디자인 패턴 및 색상이 상이할 수 있습니다.
- 본 공사 시 팝업 콘센트의 설치 유무는 타입별로 상이하며, 위치는 변경될 수 있습니다. 콘센트 본체 및 전선이 하부장에 노출되며 하부장 수납공간이 간섭될 수 있습니다.
- 주방 특화 옵션은 타입에 따라 가구 및 마감재의 시공부위 및 규격, 특화사양이 상이하니, 자세한 내용은 견본주택에서 확인하시기 바랍니다.
- 주방 특화 기본형(1안) 및 선택형(2안) 선택 시 각 세대에 비치된 샘플 및 이미지로 시공되며, 자세한 내용은 견본주택에서 확인하시기 바랍니다.
- 주방 특화 선택형(2안) 선택 시 벽/상판 외의 품목은 기본형(1안)과 동일하게 설치됩니다.
- 주방 특화 기본형(1안) 및 선택형(2안) 선택 시 절수기일체형싱크수전 (진명홀바스 / JMK 7200WS) 제품이 설치됩니다.
- 주방 특화 기본형(1안) 및 선택형(2안) 선택 시 침니형 렌지후드 (하츠 / DAC-90S) 제품이 설치됩니다.
- 주방 특화 선택형(3안) 선택 시 독립형 렌지후드 (하츠 / ISH-46S) 제품이 설치됩니다.
- 주방 특화 선택형(3안) 선택 시 상부장 상단에 가스배관 및 후드배기배관 가림막이 설치될 수 있습니다.
- 주방 특화 선택형(3안) 선택 시 외산 싱크수전은 한스그로헤 (#72800) 제품이 설치되며, 별도의 싱크절수기가 설치됩니다.
- 주방 특화 선택형(3안) 선택 시 특화조명기구의 형태 및 수량은 타입별로 상이하며, 자세한 내용은 견본주택에서 확인하시기 바랍니다.
- 주방 특화 선택형(3안) 선택 시 설치되는 특화조명기구는 본 공사 시 마감품질 및 시공성 향상을 위해 커버 사이즈가 변경될 수 있습니다.

# 용인 푸르지오 클루센트

- 주방 특화 선택형(3인) 선택 시 설치되는 주방상부장 하부조명은 가구 시공성 향상 및 전기/설비 간섭구간으로 인해 본공사시 규격 및 색상이 변경될 수 있으며, 타입별로 설치 위치 및 길이가 상이합니다.
- 주방 특화 선택형(3인) 선택 시 설치되는 주방상부장 하부조명은 유지보수를 위해 내부에 점검구가 추가되며, 후면에 전선 일부가 노출될 수 있습니다. 또한 점검구 설치에 따라 점검구 및 수납장 내부 사이즈가 변경될 수 있습니다.
- 주방 특화 옵션 선택 시 주방상부장 하부조명의 점검구 설치 유무 및 설치 위치는 타입별로 상이할 수 있습니다.
- 견본주택에 설치된 조명기구의 외관 디자인 및 Spec, 설치수량 등은 본 공사 시 변경되어 설치될 수 있습니다. 또한, 해당 옵션 미선택 시 기본조명으로 설치되오니 견본주택 내에서 해당 내용을 확인 바랍니다.
- 주방 특화 선택에 따라 조명기구의 수량 및 적용되는 제품 사양은 변경되며 자세한 내용은 견본주택에서 확인하시기 바랍니다.
- 주방 스마트스위치(일반형 및 고급형)에는 디밍/색온도 조절 기능이 구현되지 않으며 평면음선에 선택에 따라 스마트스위치가 미적용 될 수 있습니다.
- 주방 특화 옵션 선택에 따라 스마트 스위치는 변경되지 않습니다. 라이프업 스타일링 조명 특화 선택에 따라 스마트 스위치(일반형/고급형)변경이 가능합니다.
- 주방 특화 기본형(1인) 및 선택형(2인) 선택 시 사출형 와이드 싱크볼과 걸이형 약세사리가 시공되며, 주방 상부장 하부조명은 미설치됩니다.
- 주방 특화 선택형(3인) 선택 시 설치되는 미드웨이 ACC는 타입별로 레이아웃, 규격, 설치위치가 상이할 수 있습니다.
- 주방 특화 선택형(3인) 선택 시 84A,B타입 특화형 팬트리 수납가구에 로봇청소기장치가 적용되며, 로봇청소기 급배수용 공배관이 설치됩니다. (A,B타입 위위 상이)
- 본 공사 시 가스배관 시공에 따라 상부장 내부 구조가 달라질 수 있으며, 이에 따라 점검구 설치 및 장 내부 유효공간(폭,깊이)이 일부 감소할 수 있습니다.
- 별도 가전옵션 미선택 시, 주방가구 내 가전 전용 콘센트는 시공되지 않습니다.

## ■ 주방 냉장고장

(단위 : 원, VAT 포함)

품목	약식표기	선택형		금액	비고
		기본형(무상) - 1인	선택형(유상) - 2인		
주방 냉장고장	전타입	냉장고 상부장 + 김치냉장고 상부장	3컬럼 냉장고장(냉장고 상부장 + 키 큰 수납장)	445,000	-

- 주방 냉장고장 옵션 선택에 따라 수납장의 구성이 변경되며, 형태 및 규격은 타입별로 상이하므로 자세한 내용은 견본주택에서 확인하시기 바랍니다.
- 주방 냉장고장 선택형(2인) 선택 시 3컬럼 냉장고가 제공되지 않으며, 별도 구입 및 설치가 필요함을 알려드립니다.

## ■ 주방 TV

(단위 : 원, VAT 포함)

품목	약식표기	선택형		금액	비고
		기본형(무상) - 1인	선택형(유상) - 2인		
주방TV	전타입	미설치	주방TV(13인치, AI음성인식)	600,000	-

- AI음성인식 주방TV의 경우 각 세대별로 인터넷 환경이 구축되어어 제어 및 음성인식이 가능하며(소비가 별도 구축) 홈네트워크 연동(문열림, 세대현관 및 공동현관 확인 등) 기능은 제공되지 않습니다.
- 주방TV 제품 설치 시, 제품 작동에 필요한 전기 통신선들이 제품 후면에 노출됩니다.
- 주방TV 제품 설치 시, 설치 위치의 상부장 내부에 전기, 통신 유지보수를 위한 점검구가 설치될 수 있습니다.

## 5. 라이프업 바스(유상)

### ■ 욕실 특화

(단위 : 원, VAT 포함)

품목	약식표기	선택형		금액	비고
		기본형(무상) - 1인	선택형(유상) - 2인		
욕실 특화	전타입	1. 벽 : 타일 (300*600) / 바닥 : 타일 (300*300) 2. 국산 수전 3. 국산 세면대 / 양변기 4. 욕조 수납형 에이프런 (욕실1) 5. 전자비데 (욕실2)	1. 벽 : 유럽산 타일 (600*1,200) / 바닥 : 유럽산 타일 (300*600) 2. 외산 수전 : 한스그로헤 3. 외산도기 : 파포니(일체형 세면대, 비데일체형양변기) 4. 욕조 측면 타일 마감 (욕실1) 5. 샤워부스 프레임 컬러특화 (욕실2) 6. 액세서리류 컬러특화 (수건걸이, 휴지걸이, 코너선반, 수건선반 등)	9,360,000	-

- 욕실 특화 기본형(1인) 선택 시 세대에 비치된 샘플 및 이미지에 시공되며, 자세한 내용은 견본주택에서 확인하시기 바랍니다.
- 욕실 특화 기본형(1인) 선택 시 전자비데는 욕실2 1개소에 설치됩니다.
- 욕실 특화 기본형(1인) 선택 시 코너선반의 형태가 원형선반으로 설치되며, 자세한 내용은 견본주택에서 확인하시기 바랍니다.
- 본 공사시 욕실 벽/바닥 타일의 나누기 및 상세 사이즈는 변경될 수 있습니다.
- 욕실장, 샤워부스 등 욕실가구 및 배수구의 제조사, 색상, 규격, 형태 등 상세는 일부 변경될 수 있습니다.
- 욕실 특화 선택형(2인) 선택 시 욕조 수납형 에이프런은 타일 마감으로 변경되어 수납공간이 제공되지 않습니다. 자세한 내용은 견본주택에서 확인하시기 바랍니다.

### ■ 욕실 복합 환풍기

(단위 : 원, VAT 포함)

품목	약식표기	선택형		금액	비고
		기본형(무상) - 1인	선택형(유상) - 2인		
욕실 복합 환풍기	전타입	일반형 욕실배기팬	욕실복합환풍기(힘펠/FHD3-C150P_LUMI) (2개소)	1,300,000	

- 욕실복합환풍기 선택형(2인) 선택 시, 기본으로 제공되는 일반형 욕실배기팬은 설치되지 않습니다.
- 욕실복합환풍기의 설치 방향은 직배기배관 루트에 따라 견본주택과 달라질 수 있습니다.
- 욕실복합환풍기는 무선리모콘으로 동작하는 방식입니다.
- 욕실복합환풍기의 설치위치는 주택형에 따라 상이하며, 동일 주택형인 경우에도 천장 내 설비 위치에 따라 변경될 수 있습니다.

### ■ 추가선택품목 납부계좌 및 납부방법

#### ■ [플러스옵션 I] 추가선택품목 납부계좌 및 납부방법

구분	금용기관	납부계좌	예금주
플러스옵션 I 추가선택품목 (시행사 직발주 품목 제외)	계약금	하나은행 591-910072-03504	한국자산신탁(주)
	잔금		
※ 계약 체결 시 세대별로 개별 계좌부여(가상계좌)			
구분	계약금(10%)	잔금(90%)	
납입시기	계약 시	입주 지정일	

- 공동주택 공급계약과 별도로 추가선택품목 계약을 진행할 예정이며, 납부금액 및 시기는 변동될 수 있습니다.
- 추가선택품목 공급금액에는 공동주택 공급금액과 별도로서 부가가치세가 포함된 금액입니다.
- 추가선택품목 공급금액에는 취득세 등 제세공과금이 포함되어 있지 않습니다. (납입시 개별 납부)
- 추가선택품목 납부계좌로 납부하지 아니한 추가선택품목 대금은 인정하지 않습니다.
- 상기 계좌는 추가선택품목 납부계좌로 아파트 분양대금 계좌와 상이하므로 혼동하지 오시기 바랍니다.
- 계약금은 별도 통보하는 계약기간 내에 추가선택품목 납부계좌로 입금 (입금 예시 : 101동101호 당첨자가 동일동인 경우 입금자명을 "1010101홍길동" 기재) 후 입금증은 견본주택으로 제출바랍니다.
- 플러스옵션 I 잔금 납부 계좌는 세대별로 가상계좌가 부여되며 모계좌로 관리됩니다. 세대별 가상계좌는 공급계약서에 명기될 예정이오니 납부에 착오 없으시기 바랍니다.
- 중도금, 잔금 납부는 공급계약서에 명기된 납부계좌(가상계좌)로 입금하시기 바라며, 회사에서는 납부기일 및 납부금액에 대하여 별도의 통보를 하지 않습니다.
- 상기 관리계좌로 납부하지 않은 추가선택 품목비는 인정하지 않습니다.
- 추가선택 품목비는 주택도시보증공사의 분양보증 대상에 해당되지 않습니다.
- 아파트 분양대금 및 발코니 확장공사비를 원납하였더라도, 추가선택품목 계약 세대에 입 경우 추가선택품목비 원납시 입주자가 가능합니다.
- 착오 납입에 따른 문제발생 시 책임지지 않으며, 이에 대하여 중분히 인지하여야 합니다.

# PRUGIO

## 용인 푸르지오 클루센트

전 세대 판상형 4Bay 84㎡A·B·C 총 784세대

현장 : 경기도 용인시 처인구 역북동 811번지(신대지구 A1블록)

공급규모 : 아파트 지하 3층 ~ 지상 22 ~ 29층 6개동 총 784세대 및 부대복리시설

시행 **용인신대피에프비(주)** 시공  **대우건설**

- ※ 본 안내문은 편집 및 인쇄 과정에서 오류가 있을 수 있으므로 계약시 반드시 확인하시기 바랍니다
- ※ 본 안내문의 이미지는 소비자의 이해를 돕기 위한 것으로 타입별로 유상옵션 적용항목 및 위치는 상이하며 실제 시공 시 차이가 있을 수 있습니다.
- ※ 모든 플러스옵션 선택품목(유상옵션)은 발코니 확장 시에만 선택 가능하며, 계약 내용에 따라 시공됩니다.
- ※ 동일 주택형이라도 평면이 좌우대칭되어 견본주택과 상이할 수 있으며, 견본주택에 설치되지 않은 타입의 마감재 내용은 타입별로 상이하므로 계약 전 반드시 확인하시기 바랍니다.
- ※ 견본주택에 시공된 제품의 제조사와 모델은 제품의 품질·품귀 또는 신제품 출시, 성능개선 등의 사유로 등급품질(타사제품 포함)이상으로 변경될 수 있습니다.



**031-889-1211**